

東面

提供公園側から見た外観

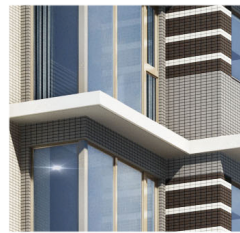
デザインコンセプト

建物としての統一感を持たせながら、6階以上と5階以下で趣の異なるデザインとしました。5階以下は、ベージュのタイルをベースにグレーのタイルとブラウンのガラス手摺をアクセントとしています。6階以上は建物を縦方向に3つにブロック分けし、中央ブロックはグレーをベースに、ブラウンとオフホワイトのタイルをボーダー状に貼ることで水平ラインのアクセントとしています。さらに建物の西側と上下が対照的なデザインとなっており、一つの建物としての統一感を保ちながら、南・東・西のそれぞれの方向により違う表情を見せてくれます。



庇

コーナーハイサッシ上部に設けられた庇は、外観側面のアクセントとして、モダンな印象を与えています。



コーナーハイサッシ

東側の6階以上の角住戸にコーナーサッシを採用。バルコニー面のサッシよりも300mm高い2,200mmのハイサッシで空間の広がりを感じられるだけでなく、外観にモダンな印象をプラスします。



ルーフバルコニーフェンス

ルーフバルコニーのフェンスは縦格子で開放感のあるデザインを採用しています。



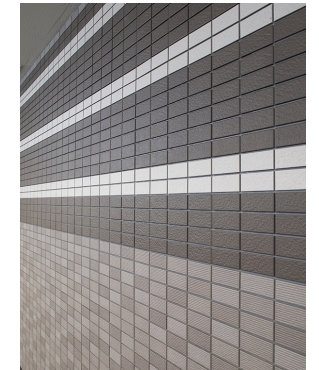
バルコニー手摺

ブラウンのガラス手摺を採用。建物のベースとなるベージュの外壁とブラウンガラスのコントラストが、穏やかさの中にもシャープさを加え、モダンな印象を高めています。



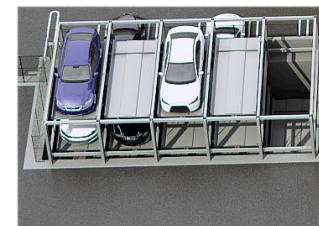
外壁タイル

グレー、ブラウン、オフホワイトのタイルをボーダー状に貼ることで、建物全体の水平ラインのアクセントにしています。



機械式駐車場

地下2段
(全長5,300mm以下・全幅1,950mm以下、全高1,800mm以下、重量2,300kg以下)
地上2段
(全長5,300mm以下・全幅1,950mm以下、全高2,100mm以下、重量2,300kg以下)の機械式駐車場。
2機で36台駐車可能。



提供公園

古江東町の公園として広島市に提供。大きくカーブする道路の見通しも確保しています。

平面駐車場

1区画
2,500mm×5,000mmの駐車スペースを34台分ご用意しています。



車専用出入口

チェーンゲートのある車専用の出入口。リモコンによりチェーンが下がります。

