

風除室・ エントランスホール

共用スペースについて

風除室・エントランス

2層吹き抜けの風除室とエントランス。磁器質タイルと木調ルーバーで構成された空間に、連続する光の鳥居をイメージさせる意匠が施されています。

折上天井+間接照明

約4.9mの天井からさらに上部に折り上げた天井部。間接照明により、折上げ部分を照らし出すことで、天井に光のラインをつくります。

ブロンズミラー

温かいブラウンの色調で周りの空間を映し出すことで、空間に広がり演出します。

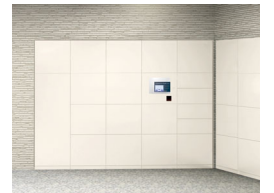
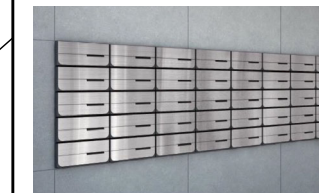


木調ルーバー+間接照明

日本の伝統的な建築によく見られる格子の意匠を寺院の伽藍のように連続的に配しています。間接照明により照らし出すことで、厳かな雰囲気を与えます。

メールルーム

郵便物を受け取るメールボックスと宅配ボックスを設置。宅配ボックスは最大幅405×奥行570×高さ1,225mmの物まで受け取り可能です。



ラウンジ

風除室に隣接するラウンジは、お客様の待合や応接にも使うことができます。



ラウンジの壁には灰かに煌めく半磨きタイプの「カレイド・グリジオ」を使用。隣接する風除室と一体感を保ちながらも、趣の異なる迎賓空間を演出します。

ニッチ+間接照明

壁の一部にくぼみをつくり、カウンターを設けたニッチとすることで、大きな壁面のアクセントとしました。ニッチの壁面には錆びていく鉄をイメージした磁器質タイル「スチール・ブラックモア」を使用。間接照明による絶妙な色や輝きの変化が2層吹き抜けの大空間に趣を与えます。



壁（磁器質タイル）

ミディアムグレーの石目調タイル「カレイド・グリジオ」を風除室とエントランスホールの壁に使用しています。



キーシステム

ラクセスキーを携帯してラクセスリーダに近づくと、IDを検知してハンズフリーでエントランスドアが開きます。



カウンター（御影石）

エメラルドブラウンの御影石を風除室とエントランスホールのカウンターに使用。

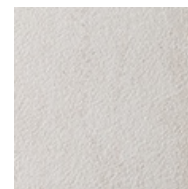


床（黒御影石）

照明の光を艶やかに反射する磨かれた黒御影石を、風除室とエントランスの床の一部に使用。

床（磁器質タイル）

アイボリーの色調を持つ石目調タイル「カレイド・ビアンコ」。風除室とエントランスの床に使用。



床（磁器質タイル）

明るいグレーの色調を持つ石目調タイル「カレイド・セレーネ」。風除室、エントランスホール、ラウンジの床に使用することで、空間の連続性を印象付け、広がりを感じさせます。

