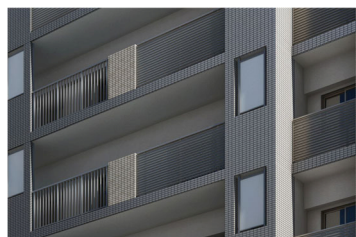


## 北面

古江新宮神社側から見た外観

### 縦格子と ルーバー手摺

開放廊下は縦格子、プライベートポーチはルーバー手摺とすることで、境界を視覚的にアピールするとともに外観デザインのアクセントにもなっています。



### 提供公園

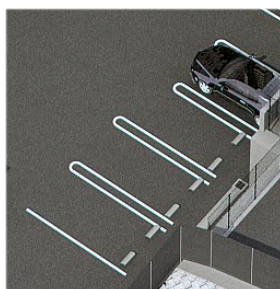
古江東町の公園として広島市に提供。大きくカーブする道路の見通しも確保しています。

### 車専用出入口

チェーンゲートのある車専用の出入口。リモコンによりチェーンが下がります。

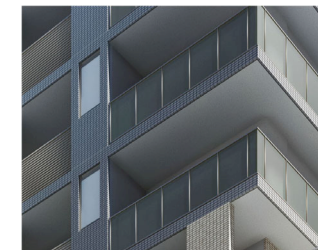
### 平面駐車場

1区画  
2,500mm×5,000mmの  
駐車スペースを34台分  
ご用意しています。



### ガラス手摺

ブラウンのガラス手摺をバルコニーに採用。開放感を保ちながら、外からの視線を遮ります。



### エレベーター

東西に並ぶ各住戸から利用しやすい位置に2基配置。防犯カメラ付きのエレベーター13人乗りと9人乗り、各1基を配置しています。分速90mの速さで昇降します。

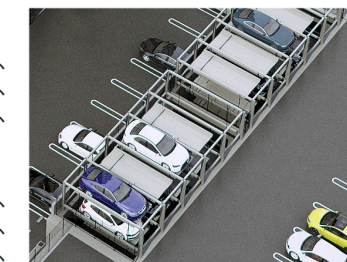
### 屋外階段

万一の場合に備え、建物の2カ所に屋外階段を設置。1階の出入口にはセキュリティのためホテル錠を採用しています。



### 機械式駐車場

地下2段  
(全長5,300mm以下、  
全幅1,950mm以下、  
全高1,800mm以下、  
重量2,300kg以下)  
地上2段  
(全長5,300mm以下、  
全幅1,950mm以下、  
全高2,100mm以下、  
重量2,300kg以下)  
の機械式駐車場。2機で36台駐車可能。



### 平面駐車場（縦列）

縦列駐車用の平面駐車場。  
2台×2カ所のスペースを確保  
しています。

### バイク置場

2カ所で8台のバイク置き場を確保  
しました。  
1区画1,000mm×2,300mmの  
スペースを確保しています。