

## A Type 4LDK

専有面積：92.29㎡  
MB面積：0.63㎡  
プライベートポーチ面積：8.59㎡  
バルコニー面積：12.00㎡  
室外機置場面積：3.04㎡

### ウォークインクローゼット/洋室(1)

ハンガーパイプ付きの可動棚(耐荷重150kg)4枚をセット。収納する衣服などに合わせて、高さを変えることができるため、ジャケットやコート、ドレス、小物類などを効率的に収納することができます。コンセントが付いているので、除湿機等の電源としても使用できます。



### 中段・枕棚可動

収納ケースなどの高さに合わせて、押入の中段・枕棚(耐荷重150kg)を動かすことができ、押入のスペースを隅々まで有効活用できます。

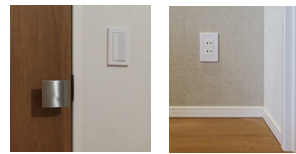


### クローゼット/洋室(3)

ハンガーパイプ付きの可動棚(耐荷重150kg)により、収納する衣服などに合わせて、高さを変えることができるため、ジャケットやコートなどを効率的に収納することができます。

### スイッチ&コンセント取付高さ

スイッチの高さは床から1,100mm、コンセントの高さは床から300mmの位置に設置。スイッチには子どもの手が届き、コンセントはお年寄りにも苦にならない高さに設定。



※一部、表記と設置高さが異なる箇所があります。

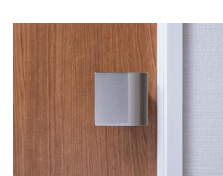
### テキスタイルフロア

表面に日本人の感性に馴染みやすい伝統的な「平織り」を採用した新感覚の床材。冷たくも、暑苦しくもない素材感と程よい踏み心地があり、転倒時の衝撃吸収性にも優れています。



### ドアノブ

持ち手の大きい押し型ハンドル。お買い物の荷物を抱えているときなど、ラクに開けることができます。洋室(1)・トイレのみ鍵付き。



### 照明付きインターホン

照明一体型のインターホンを採用。玄関廻りをスッキリと演出します。



### 防風スクリーン

風や雨の侵入を防ぐと共に目隠しにもなる防風スクリーン。

### 玄関ドア

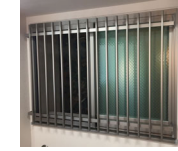
通風機能付き玄関ドア。ラクススキーを携帯してドアノブのボタンにタッチするだけで施錠・解錠ができます。防犯センサー付き。

### プライベートポーチ

開放廊下からの出入りを門扉で仕切ったプライベートポーチ。ポーチ内に自転車やベビーカーなどを置いておくこともできます。

### 面格子

プライベートポーチに面した窓からの侵入を防ぎます。



### 下足入

間口1,500mmの下足入。扉のうち1枚はミラー仕様なのでお出かけ前の身だしなみチェックに便利。玄関ドア側のキャビネットの底板は跳ね上げ式で、背の高いブーツや傘立てなども収納できます。樹脂製の棚板は取り外し可能で、水で丸洗いできます。さらに固定棚の下にスマートドロアーがあり、鍵などの小物をしまっておくにも便利です。



### 室外機置場

エアコンの室外機を置くための専用バルコニーを設けています。腰窓には防犯センサー付き。

### 物入

耐荷重20kgの可動棚4枚がセットされた物入。コンセントが付いているのでスティックタイプのクリーナーの充電にも便利です。

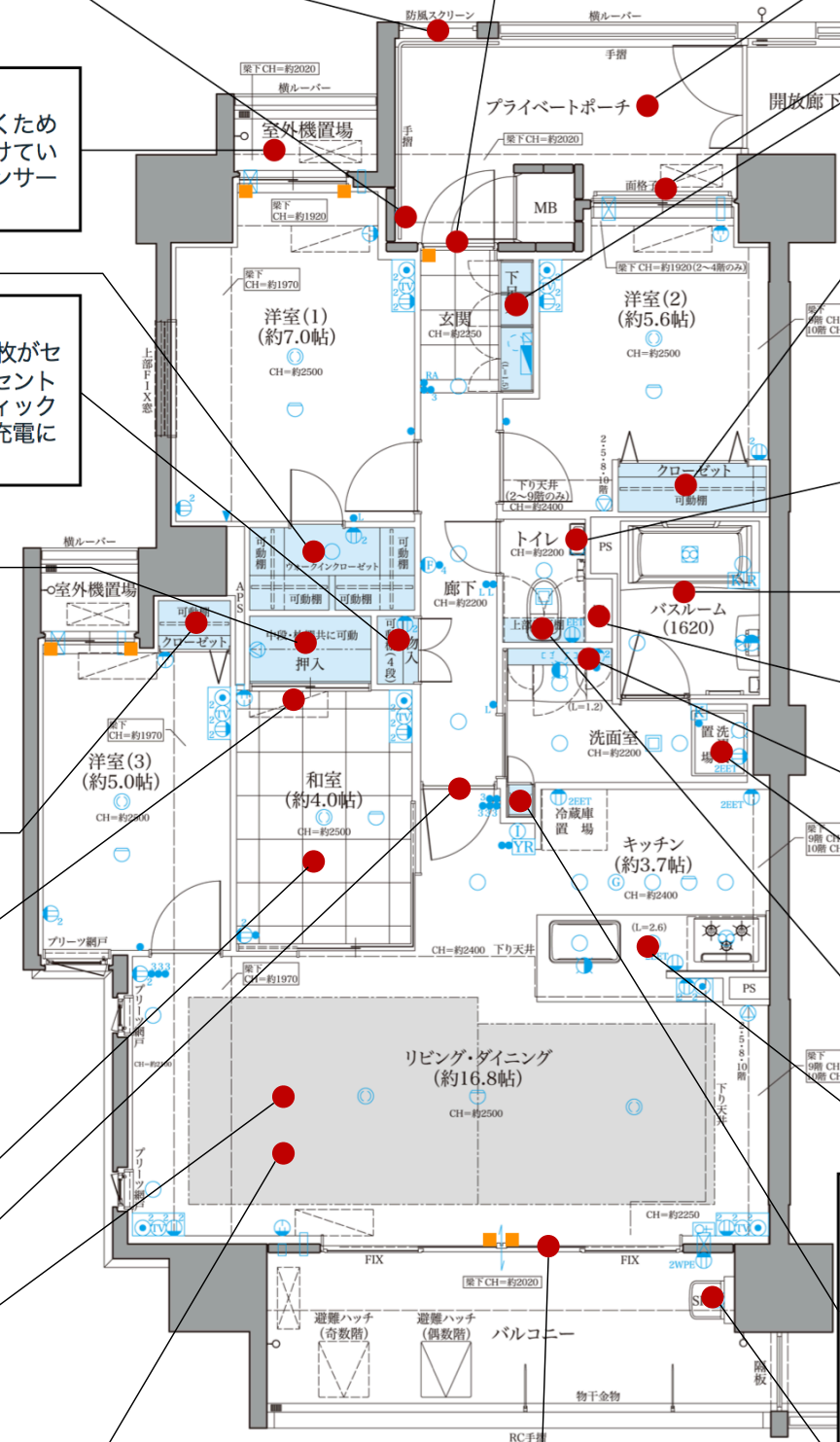
### 防犯センサー

留守中の窓や玄関ドアの開け閉めを監視するマグネット式防犯センサーを開口部に設置。

■防犯センサー

### 中部屋エアコン設置可能

中部屋でもエアコンが設置できます。



### クローゼット/洋室(2)

ハンガーパイプ付きの可動棚で、コートなども収納できます。棚の上にしきいものとハンガーパイプの掛けるものを合わせて150kgまでの重さに耐えられます。



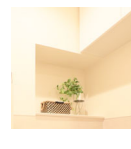
### 手洗いカウンター

木製カウンターの上に、コンパクトな陶器製手洗器を設置。シンプルで洗練された角形を採用。



### 飾り棚

インテリア小物などを飾ることができるオープンな棚を設置。トイレに広がりを感じさせます。



### 洗濯機置場

750mm×640mmの防水パンを設置。オプションで上部に棚を設けることもできます。

### 上部吊り戸棚

トイレトーパーやサニタリー用品などを収納できる吊り戸棚を設けました。



### リネン庫

フェイスタオルやバスタオルなどをしまっておくことができます。洗濯したタオル類をその場でしまえて、取り出せるので便利。



### スロップシンク

バルコニーに設けられたスロップシンク。スニーカーを洗ったり、プランターの水やりなどに重宝します。



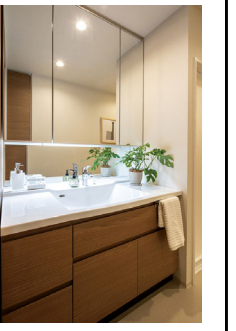
### バスルーム

お風呂の内側の寸法1,600mm×2,000mmのユニットバス。洗い場にゆとりの広さを確保。浴室パネルは清潔性に優れた高品位ホーローを採用し、水あかや汚れがしみこまず、カビの発生も防ぎます。表面に密着コーティングしたガラス質の層により、普段のお手入れは入浴後にシャワーを流すだけで。バスタブはお湯が冷めにくい高断熱浴槽と断熱風呂フタをセットで採用。



### 洗面化粧台

間口1,200mmの洗面化粧台。三面鏡のミラーキャビネット部分は、歯磨き粉や歯ブラシ、洗顔用品などの収納に便利。また、棚の高さを変えられる可動棚を採用。人造大理石のスクエア天板はボウルとの継ぎ目がない一体型でお手入れが簡単です。洗剤やシャンプー等の高さのあるものをストックしておける洗面下キャビネットは出し入れのしやすい開き扉仕様。ドアポケット収納は化粧品などの小物の収納にも便利。シングルレバー混合水栓で温度調節も簡単。



### キッチン

間口2,600mm×奥行き1,000mmのキッチン。天板とサイドパネルに人造大理石を採用。シンク内部に作業スペースを確保した3層構造のユーティリティシンクは、水切りプレート、ミドル水切りプレート、ミドル調理プレート、まな板の4種のプレートを標準装備。浄水機能付きハンドシャワー水栓や食器洗い乾燥機、ガラスストップコンロなど、うれしい装備も充実。さらに、レンジフードやキッチンパネル、フロアキャビネットの主な収納部の底板に、ホーローを採用することで、調味料や油の汚れも簡単に落とすことができます。

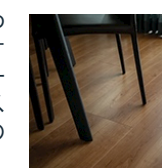


### 床暖房

リビングダイニングに床暖房を設置。空気を汚さず、部屋全体を足元から暖めてくれます。

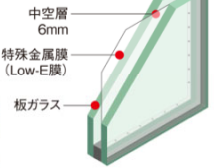
### 床材

多くの性能を合わせ持ったミサワオリジナルのフローリング。ワックス掛け不要で毎日のお手入れも簡単。



### すべての窓がLow-Eガラス

遮熱断熱効果に優れたLow-Eガラスと透明ガラス等※で6mmの空気層を挟み込んだ複層ガラスをすべての窓に採用。



※詳しくは図面集でご確認ください。