

## G Type 3 LDK

専有面積：89.47㎡  
MB面積：0.63㎡  
プライベートポーチ面積：7.90㎡  
バルコニー面積：34.48㎡

### ビューバス

お風呂の内側の寸法1,600mm×2,000mmのユニットバス。洗い場にゆとりの広さを確保。窓から景色を眺めたり、風を採り込むことができます。浴室パネルは清潔性に優れた高品位ホーローを採用し、水あかや汚れがしみこまず、カビの発生も防ぎます。表面に密着コーティングしたガラス製の層により、普段のお手入れは入浴後にシャワーを流すだけ。バスタブはお湯が冷めにくい高断熱浴槽と断熱風呂フタをセットで採用。



### 洗面化粧台

間口1,300mmのワイドな洗面化粧台。三面鏡のミラーキャビネット部分は、歯磨き粉や歯ブラシ、洗顔用品などの収納に便利。また、棚の高さを変えられる可動棚を採用。人造大理石スクエア天板はボウルとの継ぎ目がない一体型でお手入れが簡単です。洗剤やシャンプー等の高さのあるものをストックしておける洗面下キャビネットは出し入れのしやすい開き扉仕様。ドアポケット収納は化粧品などの小物の収納にも便利。シングルレバー混合水栓で温度調節も簡単です。

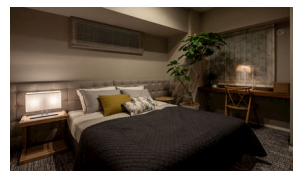


### キッチン

間口2,750mm×奥行1,000mmのキッチン。天板とサイドパネルに人造大理石を採用。シンク内部に作業スペースを確保した3層構造のユーティリティシンクは、水切りプレート、ミドル水切りプレート、ミドル調理プレート、まな板の4種のプレートを標準装備。浄水機能付きハンドシャワー水栓や食器洗い乾燥機、ガラストップコンロなど、うれしい装備も充実。レンジフードやキッチンパネル、フロアキャビネットの主な収納部の底板上に、ホーローを採用することで、調味料や油の汚れも簡単に落とすことができます。



**約7.5帖の洋室 (1)**  
広さ約7.5帖の洋室(1)はゆとりの主寝室として使うことができます。



### 棚

小物を飾ったり、本などを置いておくこともできる棚を設けました。

### ウォークインクローゼット / 洋室 (1)

耐荷重150kgのハンガーパイプ付き可動棚3枚をセット。コンセント付き。

### 上部吊り戸棚

トイレトベーパーやサニタリー用品などを収納できる吊り戸棚を設けました。

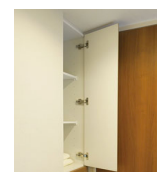


### 洗濯機置場

750mm×640mmの防水パンを設置しています。オプションで上部に棚を設けることもできます。

### リネン庫

洗濯したタオル類をその場でしまえて、取り出せるので便利。



### キッチン勝手口

キッチンからバルコニーに出入りできる勝手口。生ゴミなど一時的にバルコニーに置いておくことができます。

### キッチンFIX窓

窓からの光や景色でキッチンに開放感を演出します。

### 収納カウンター

ダイニングに面して設けられた収納カウンターには電話機を置いたり、インテリア小物を飾ることもできます。

### スロップシンク

バルコニーに設けられたスロップシンク。スニーカーを洗ったり、プランターの水やりなどに便利。



**連続バルコニー**  
キッチンから洋室(1)へと連続するバルコニー。洋室(1)は2面採光で開放的な空間になります。

**防風スクリーン**  
風や雨の侵入を防ぎ目隠しにもなる防風スクリーン。

**照明付きインターホン**  
照明一体型のインターホンを採用。玄関廻りをスッキリと演出します。



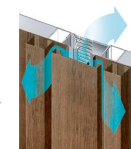
**プライベートポーチ**  
開放廊下からの出入りを門扉で仕切ったプライベートポーチ。ポーチ内に自転車やベビーカーなどを置いておくこともできます。

**防犯センサー**  
留守中の窓や玄関ドアの開け閉めを監視するマグネット式防犯センサーを開口部に設置。  
■防犯センサー

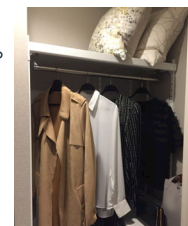
**下足入**  
間口1,500mmの下足入。扉のうち1枚はミラー仕様なのでお出かけ前の身だしなみチェックに便利。玄関ドア側のキャビネットの底板は跳ね上げ式で、背の高いブーツや傘立てなども収納できます。樹脂製の棚板は取り外し可能で、水で丸洗いができます。さらに固定棚の下にスマートドローアがあり、鍵などの小物をしまっておくにも便利です。



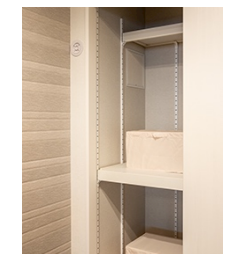
**玄関ドア**  
通風機能付き玄関ドアを採用。ラクススキーを携帯してドアノブのボタンにタッチするだけで施錠・解錠ができます。防犯センサー付き。



**ウォークインクローゼット / 洋室 (2)**  
ハンガーパイプ付きの可動棚(耐荷重150kg)2枚をセット。収納する衣服などに合わせて、高さを変えられるため、ジャケットやコート、ドレス、小物類などを効率的に収納することができます。コンセント付きで、除湿機等も使用できます。



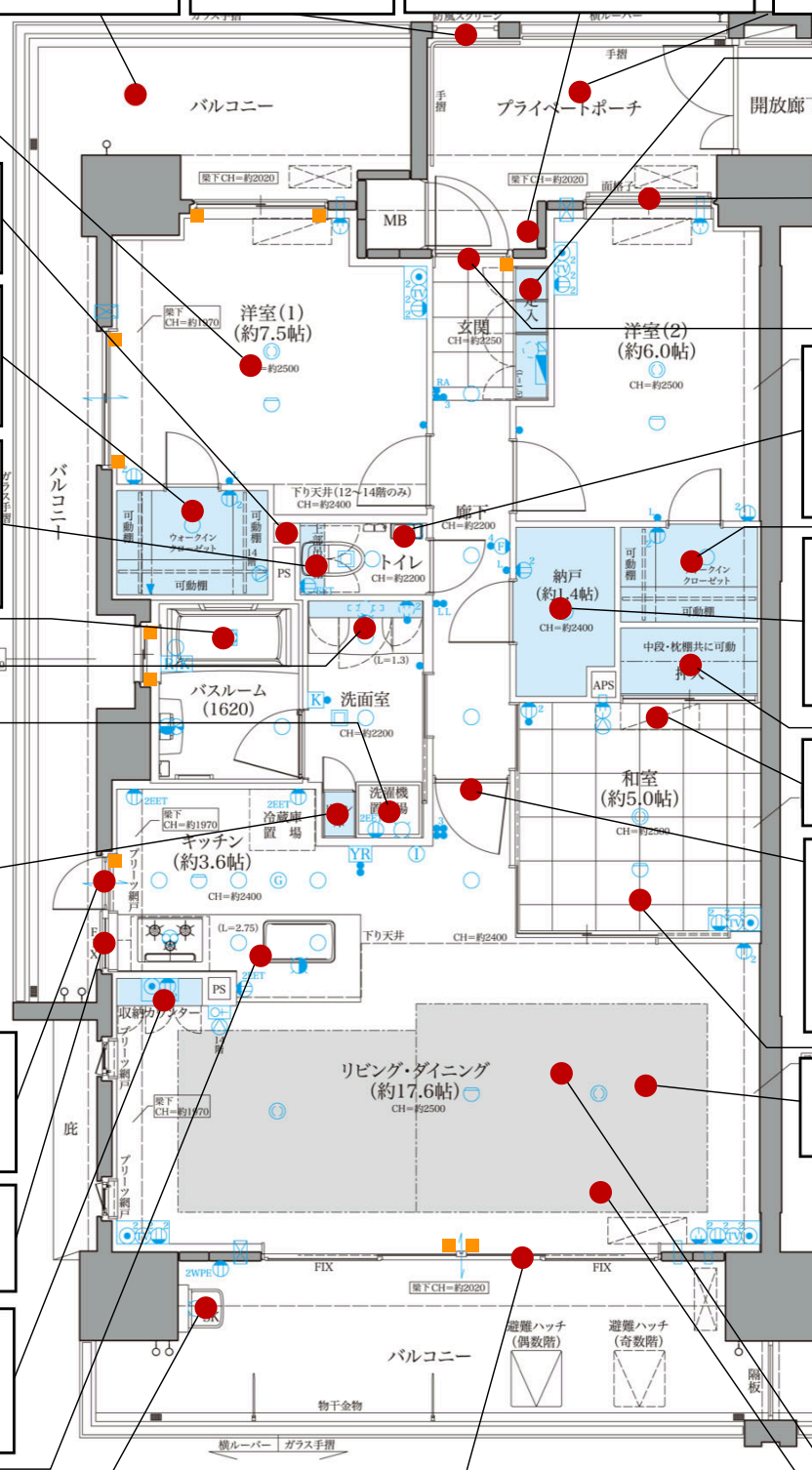
**中段・枕棚可動**  
収納ケースなどの高さに合わせて、押入の中段・枕棚(耐荷重150kg)を動かすことができます。押入のスペースを隅々まで有効活用できます。



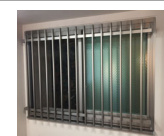
**テキスタイルフロア**  
表面に日本人の感性に馴染みやすい伝統的な「平織り」を採用した新感覚の床材。冷たくも、暑苦しくもない素材感と程よい踏み心地があり、転倒時の衝撃吸収性にも優れています。



**広々リビング・ダイニング**  
南に面した約17.6帖のリビング・ダイニングは明るく開放的な空間。



**面格子**  
開放廊下に面する窓からの侵入を防ぎます。



**手洗いカウンター**  
木製カウンターの上に、コンパクトな陶器製手洗い器を設置。シンプルで洗練された角形を採用。



**納戸**  
約1.4帖の納戸には、暖房器具や扇風機などの季節によって使う家電製品やゴルフバッグ、アウトドア用品など、大型のものを収納しておくのに便利です。

**中部屋エアコン設置可能**  
中部屋でもエアコンが設置できます。

**ドアノブ**  
持ち手の大きいプッシュプルハンドル。お買い物の荷物を抱えているときなど、ラクに開けることができます。洋室(1)・トイレのみ鍵付き。

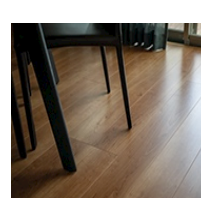


**床暖房**  
リビングダイニングに床暖房を設置。空気を汚さず、部屋全体が足元から暖まります。

**スイッチ&コンセント取付高さ**  
スイッチの高さは床から1,100mm、コンセントの高さは床から300mmの位置に設置。スイッチには子どもの手が届き、コンセントはお年寄りにも苦にならない高さに設定。  
※一部、表記と設置高さ異なる箇所があります。



**床材**  
多くの性能を合わせたサワオリジナルのフローリング。ワックス掛け不要で毎日のお手入れも簡単。



**すべての窓がLow-Eガラス**  
遮熱断熱効果に優れたLow-Eガラスと透明ガラス等※で6mmの空気層を挟み込んだ複層ガラスをすべての窓に採用。  
※詳しくは図面集でご確認ください。

