

## GR Type 3 LDK

専有面積：89.47㎡  
MB面積：0.63㎡  
プライベートポーチ面積：13.16㎡  
バルコニー面積：14.80㎡  
ルーフバルコニー面積：55.83㎡

### 洗面化粧台

間口1,300mmのワイドな洗面化粧台。三面鏡のミラーキャビネット部分は、歯磨き粉や歯ブラシ、洗顔用品などの収納に便利。また、棚の高さを変えられる可動棚を採用。人造大理石のスクエア天板はボウルとの継ぎ目がない一体型でお手入れが簡単です。洗剤やシャンプー等の高さのあるものをストックしておける洗面下キャビネットは出し入れのしやすい開き扉仕様。ドアポケット収納は化粧品などの小物の収納にも便利。シングルレバー混合水栓で温度調節も簡単です。



### ビューバス

お風呂の内側の寸法1,600mm×2,000mmのユニットバス。洗い場にゆとりの広さを確保。窓から景色を眺めたり、風を採り込むことができます。浴室パネルは清潔性に優れた高品位ホーローを採用し、水あかや汚れがしみこまず、カビの発生も防ぎます。表面に密着コーティングしたガラス質の層により、普段のお手入れは入浴後にシャワーを流すだけ。バスタブはお湯が冷めにくい高断熱浴槽と断熱風呂フタをセットで採用。



### キッチン

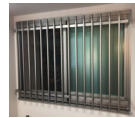
間口2,750mm×奥行1,000mmのキッチン。天板とサイドパネルに人造大理石を採用。シンク内部に作業スペースを確保した3層構造のユーティリティシンクは、水切りプレート、ミドル水切りプレート、ミドル調理プレート、まな板の4種のプレートを標準装備。浄水機能付きハンドシャワー水栓や食器洗い乾燥機、ガラスストップコンロなど、うれしい装備も充実。レンジフードやキッチンパネル、フロアキャビネットの主な収納部の底板上に、ホーローを採用することで、調味料や油の汚れも簡単に落とすことができます。



**約7.5帖の洋室 (1)**  
広さ約7.5帖の洋室 (1) はゆとりの主寝室として使うことができます。

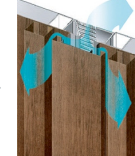


**面格子**  
開放廊下面に面する窓からの侵入を防ぎます。



**防風スクリーン**  
風や雨の侵入を防ぎ目隠しにもなる防風スクリーン。

**玄関ドア**  
通風機能付き玄関ドアを採用。ラクススキーを携帯してドアノブのボタンにタッチするだけで施錠・解錠ができます。防犯センサー付き。

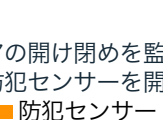


**プライベートポーチ**  
開放廊下からの出入りを門扉で仕切ったプライベートポーチ。ポーチ内に自転車やベビーカーなどを置いておくこともできます。

**照明付きインターホン**  
照明一体型のインターホンを採用。玄関廻りをスッキリと演出します。



**防犯センサー**  
留守中の窓や玄関ドアの開け閉めを監視するマグネット式防犯センサーを開口部に設置。



**手洗いカウンター**  
木製カウンターの上に、コンパクトな陶器製手洗い器を設置。シンプルで洗練された角形を採用。



### 納戸

約1.4帖の納戸には、暖房器具や扇風機などの季節によって使う家電製品やゴルフバッグ、アウトドア用品など、大型のものを収納しておくのに便利です。

### 中段・枕棚可動

収納ケースなどの高さに合わせて、押入の中段・枕棚(耐荷重150kg)を動かすことができます。



### 中部屋エアコン設置可能

中部屋でもエアコンが設置できます。

### スイッチ&コンセント取付高さ

スイッチの高さは床から1,100mm、コンセントの高さは床から300mmの位置に設置。  
※一部、表記と設置高さが異なる箇所があります。



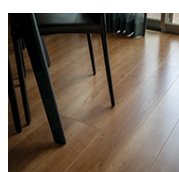
### ドアノブ

プッシュプルハンドなので開け閉めが簡単。洋室(1)・トイレのみ鍵付き。



### 床材

多くの性能を合わせ持ったミサワオリジナルのフローリング。ワックス掛け不要で毎日のお手入れも簡単。



### 床暖房

リビングダイニングに床暖房を設置。空気を汚さず、部屋全体が足元から暖まります。



### ウォークインクローゼット/洋室 (2)

ハンガーパイプ付きの可動棚(耐荷重150kg)2枚をセット。収納する衣服などに合わせて、高さを変えることができるため、ジャケットやコート、ドレス、小物類などを効率的に収納することができます。コンセント付きで、除湿機も使用できます。



### テキスタイルフロア

表面に日本人の感性に馴染みやすい伝統的な「平織り」を採用した新感覚の床材。冷たくも、暑苦しくもない素材感と程よい踏み心地があり、転倒時の衝撃吸収性にも優れています。



**棚**  
小物を飾ったり、本などを置ける棚を設けました。

**ウォークインクローゼット/洋室 (1)**  
ハンガーパイプ付きの可動棚(耐荷重150kg)3枚をセット。衣類などを効率的に収納。コンセント付き。

**ルーフバルコニー**  
55mを超える広さのルーフバルコニー。プランターを並べてガーデニングを楽しんだり、友人を招いてのパーティーなどにも活躍します。

**上部吊り戸棚**  
トイレトイレットペーパーやサニタリー用品などを収納できる吊り戸棚を設けました。

**洗濯機置場**  
750mm×640mmの防水パンを設置。オプションで上部に棚を設けることもできます。

**リネン庫**  
フェイスタオルやバスタオルなどをしまっておくことができます。洗濯したタオル類をその場でしまえて、取り出せるので便利。

**キッチン勝手口**  
キッチンからバルコニーに出入りができる勝手口。生ゴミなどをまとめてバルコニーに置いておくことができます。

**キッチンFIX窓**  
窓からの光や景色でキッチンに開放感を演出します。

**収納カウンター**  
電話機を置いたり、インテリア小物を飾ることもできます。

**またぎ窓**  
またぎ高さ約350mmの窓です。

**またぎ窓**  
またぎ高さ約350mmの窓です。

**またぎ窓**  
またぎ高さ約350mmの窓です。

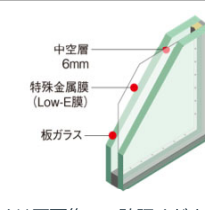
### スロップシンク

バルコニーに設けられたスロップシンク。スニーカーを洗ったり、プランターの水やりなどに重宝します。



### すべての窓がLow-Eガラス

遮熱断熱効果に優れたLow-Eガラスと透明ガラス等※で6mmの空気層を挟み込んだ複層ガラスをすべての窓に採用。



※詳しくは図面集でご確認ください。